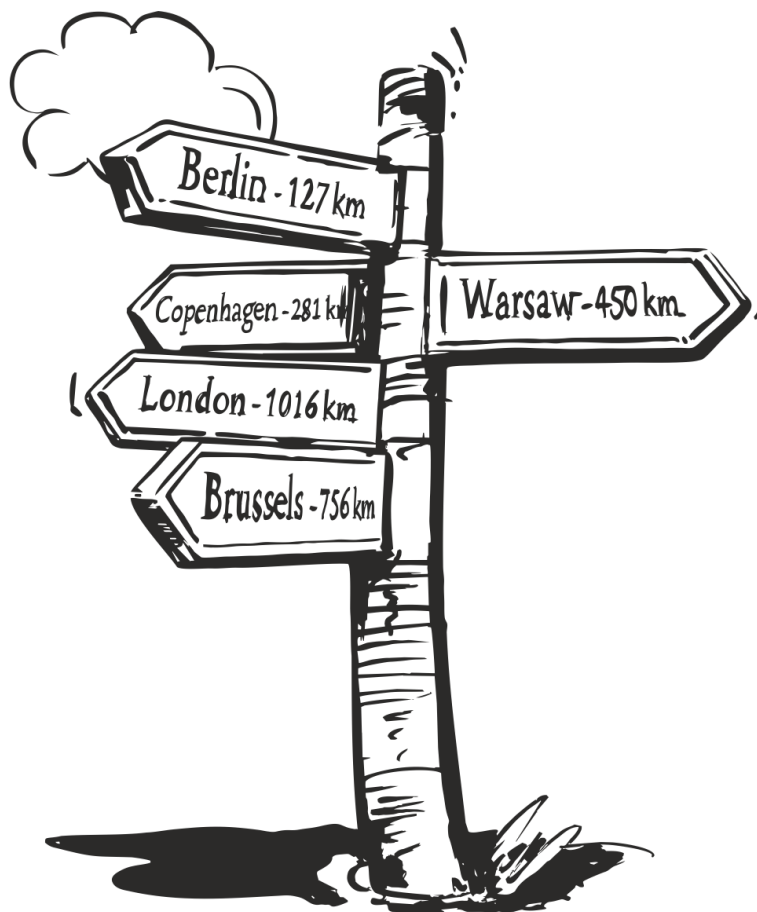




8 dobrych powodów by wybrać Goleniowski Park Przemysłowy



Ogólne informacje o gminie





Ogólne informacje o gminie

- 34,4 tys. mieszkańców
- 443 km²
- 50% powierzchni pokrytej lasami
- 4,4 tys. przedsiębiorców
- 35 km od Szczecina





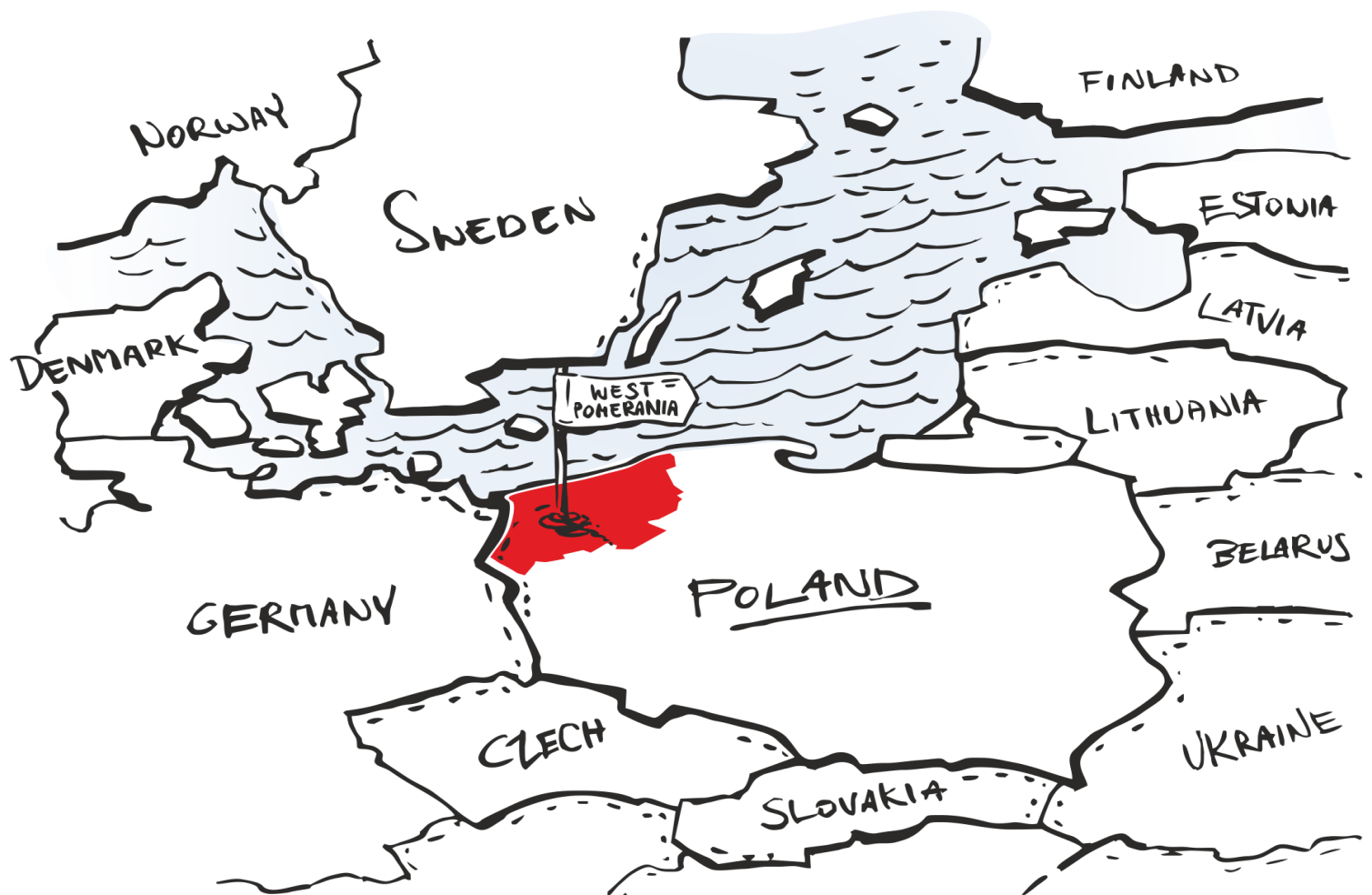


TTÖ





1. Położenie





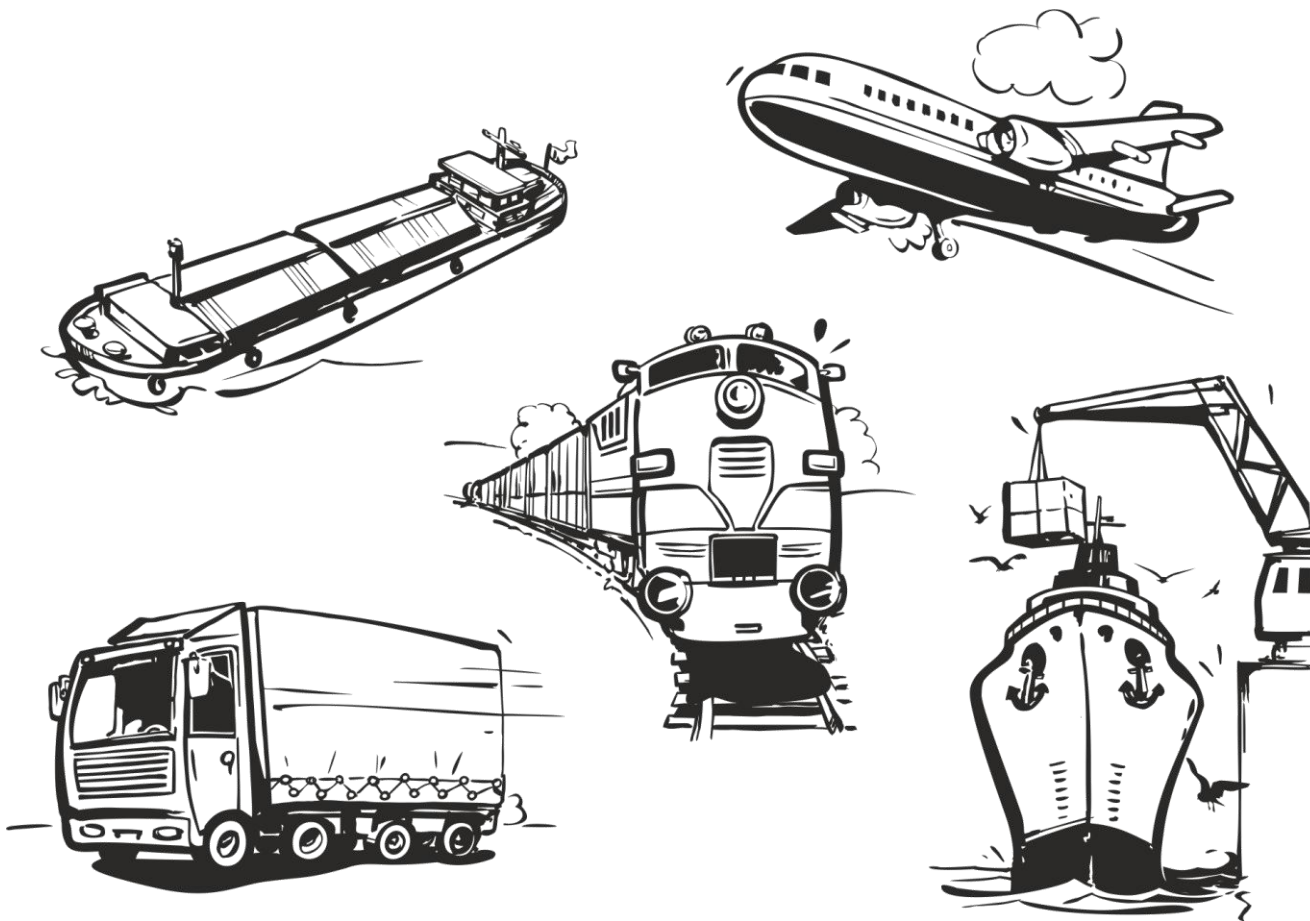
1. Położenie

- w sercu Europy
- blisko Europy zachodniej
- blisko Skandynawii
- blisko Morza Bałtyckiego
- na najkrótszej trasie łączącej zachodnią i wschodnią Europę (E-28)
- na najkrótszej trasie łączącej kraje nordyckie ze środkową i południową Europą (E-65, E-59)





2. Dostęp





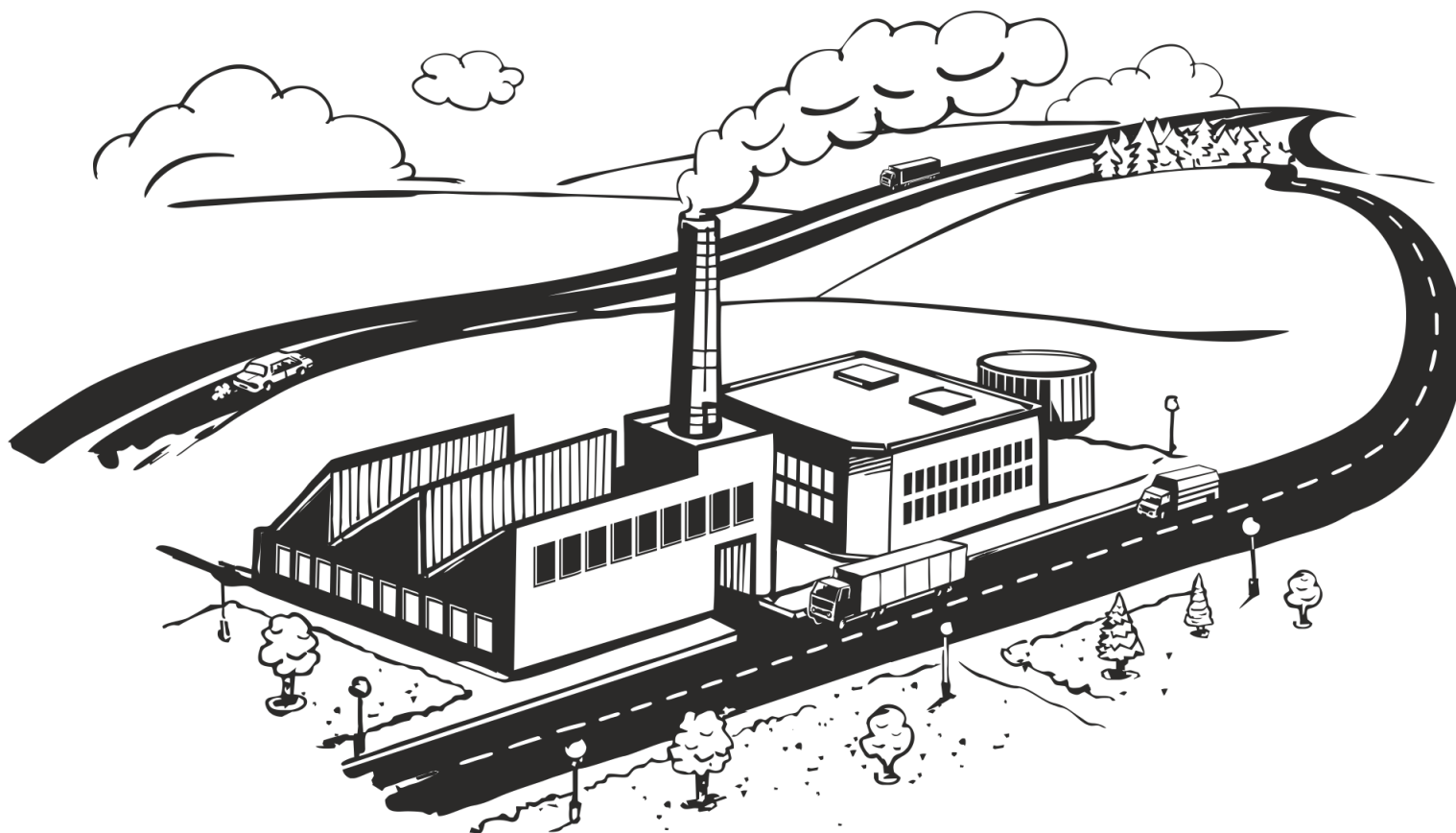
2. Dostęp

- wszystkie rodzaje transportu
- bezpośrednie połączenie z europejską siecią autostrad
- połączenie autostradowe z Warszawą
- porty morskie w Szczecinie i w Świnoujściu
- terminal promowy w Świnoujściu (połączenia ze Szwecją)
- lotnisko międzynarodowe w Goleniowie
- lotnisko międzykontynentalne w Berlinie
(2 godziny samochodem)





3. Goleniowski Park Przemysłowy





3. Goleniowski Park Przemysłowy

- 405 ha terenów inwestycyjnych
- pełne uzbrojenie
- specjalna strefa ekonomiczna
- bezpośredni dostęp z autostrady
- możliwości transportu elementów wielkogabarytowych
- 32 km od portu morskiego
- 15 km od lotniska międzynarodowego (SZZ),
204 km od lotniska w Berlinie (TXL)
- 2 km od kolei





3. Goleniowski Park Przemysłowy





Fot. B. Z. Chojeła



Fot. B. Z. Chojeła



Fot. B. Z. Chojeła



4. Oni już tu są





5. Kapitał ludzki





5. Kapitał ludzki

- podaż pracy: gmina 1,1 tys., powiat 3,5 tys.
- 45 tys. studentów w Szczecinie
- dobra znajomość jęz. angielskiego i niemieckiego





6. Zachęty





6. Zachęty

- specjalna strefa ekonomiczna (26 ha)
- maksymalna pomoc publiczna: 35% nakładów inwestycyjnych (45% dla średnich firm, 55% dla małych)
- lokalne zwolnienia z podatków od nieruchomości do 5 lat
- narzędzia rynku pracy
- fundusze UE (na poziomie centralnym i regionalnym)
- 24/7, obsługa w Urzędzie Gminy i Miasta





7. Opinie





7. Opinie

To nie przypadek, że lokujemy naszą pierwszą polską fabrykę tutaj, w Goleniowie. To wynik bardzo dogłębnych badań i analiz, których końcowe wnioski wskazywały na ten region. Po pierwsze, zakład jest idealnie zlokalizowany, aby konkurencyjnie obsługiwać rynki, które reprezentują i będą reprezentować największy popyt na rozwój energii wiatrowej: Niemcy, cała Europa Wschodnia i farmy przybrzeżne. Poza tym, doskonałe warunki logistyczne, zarówno drogowe jak i morskie, umożliwiające nam efektywną obsługę klientów na rosnących rynkach europejskich. Po drugie, władze działały sprawnie i dostosowywały się do naszych potrzeb i wymagań. Trzecim decydującym czynnikiem jest możliwość rozszerzenia działalności w GPP. Jesteśmy przekonani, że będziemy realizować nasze plany rozwoju właśnie w Goleniowie. Bardzo ważnym argumentem jest dostępność wykwalifikowanych nastawionych na sukces pracowników. Podsumowując, Goleniów był dla nas naturalnym wyborem i korzystając z okazji chciałbym wyrazić swoją wdzięczność wszystkim, którzy byli i są zaangażowani w ten projekt.

Roland Sunden
były Prezes Zarządu LM Wind Power Group





7. Opinie

Wybraliśmy Polskę na kraj, w którym ulokujemy nasz nowy zakład, między innymi ze względu na jakość dostępnego personelu. Ten kraj jest pełen doskonałych spawaczy. Ponadto, odkąd Polska jest członkiem UE, problem cła nie istnieje. Nasza nowa fabryka jest tylko 850 km od Belgii.

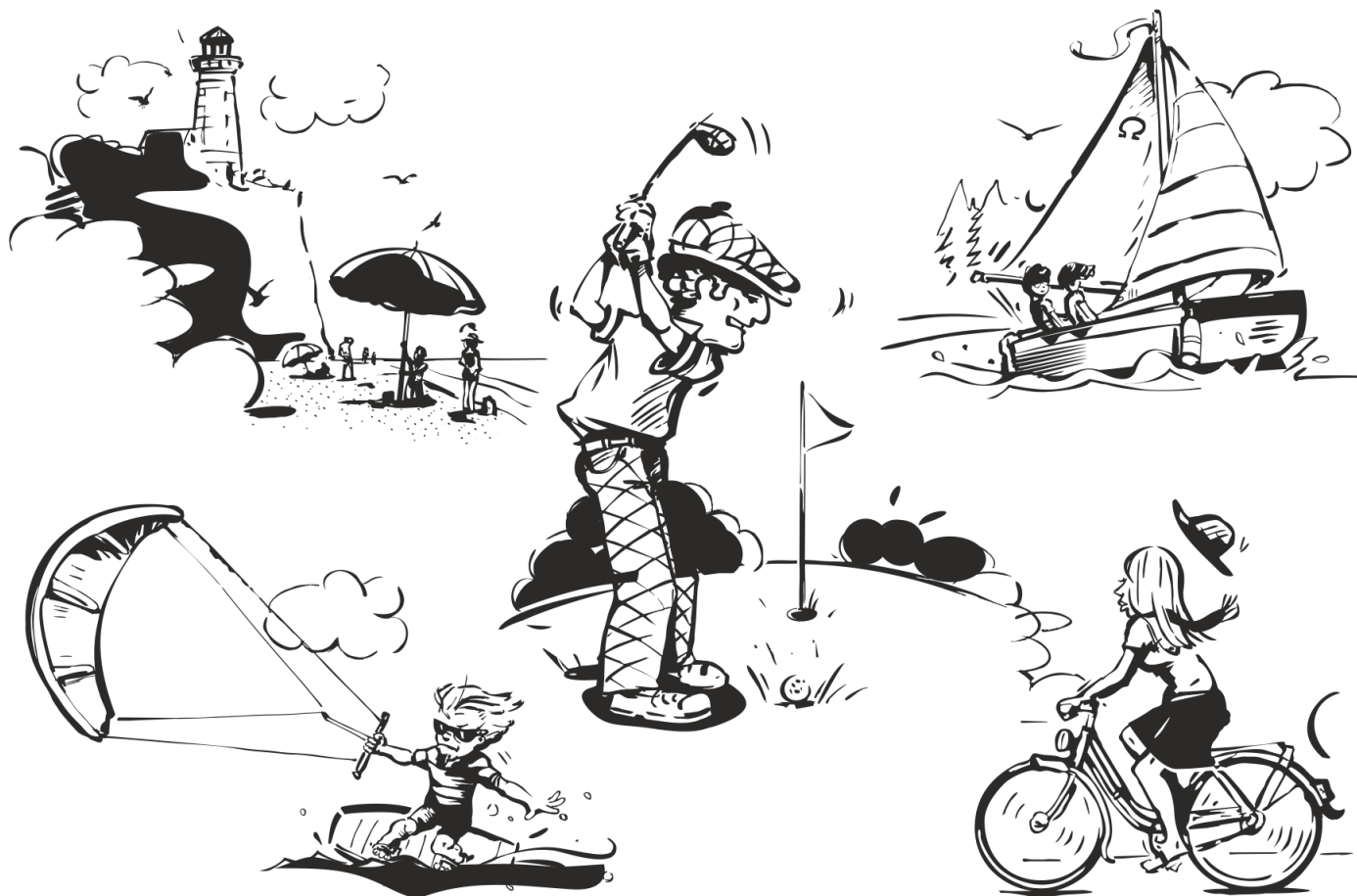
Yves Faymonville

Dyrektor Zarządzający Faymonville S.A.





8. Jakość życia





8. Jakość życia

- Bałtyk i Zalew Szczeciński stwarzają wspaniałe warunki dla żeglarstwa, wind- i kitesurfingu
- piękne piaszczyste plaże
- Zachodniopomorski Szlak Żeglarski (33 mariny)
- pola golfowe
- ośrodki SPA & wellness
- uzdrowiska
- Szczecin (30 min. samoch.), Berlin (2 godziny samoch.)











Paweł Bartoszewski

Doradca Burmistrza ds. Goleniowskiego Parku Przemysłowego
+48 512 006 662, pbartoszewski@goleniow.pl